

UWAGI OGÓLNE:

RYSUNKI ROZPATRYWAĆ ŁĄCZNIE Z POZOSTALYMI RYSUNKAMI
PROJEKTU BUDOWLANEGO, ARCHITEKTURY I PROJEKTÓW BRANŻOWYCH

WYMIAROWANIE KONSTRUKCJI PRZEPROWADZONO DLA PROJEKTOWANEGO
SPÓSOBU UŻYTKOWANIA BUDYNKU, WSZELKIE ZMIANY WYMAGAJĄ
DODATKOWEJ ANALIZY KONSTRUKCJI

BETON B37 (C30/37)
KLASA EKSPozyCJI: XC1
- STAL A-IIIN (B500SP)
Ø - STAL A-I (St3S)

Inwestor:

Wojewódzki Szpital Zespolony w Kielcach

ul. Grunwaldzka 45
25-736 Kielce
NIP: 959-129-12-92
REGON: 000289785
KRS: 0000001580



Nazwa Inwestycji:

Rozbudowa i przebudowa budynku Szpitala
Świętokrzyskiego Centrum Pediatrii (nr ewid. bud. 2437) o
Wojewódzką Poradnię dla dzieci w ramach inwestycji
„Wzmocnienie ambulatoryjnej opieki specjalistycznej w
Wojewódzkim Szpitalu Zespolonym w Kielcach”, na
działkach nr ewid. 389/10, 389/11, 389/12, 389/13, obręb
0015, przy ul. Grunwaldzkiej 45 w Kielcach wraz z
przebudową instalacji zewnętrznych: ciepłowniczej,
elektrycznej, oświetlenia zewnętrznego i kanalizacji
deszczowej.

Adres Inwestycji:

Woj. świętokrzyskie, pow. kielecki, gm. Kielce,
miejscowość: Kielce
dz.nr ewid. 389/10, 389/11, 389/12, 389/13, obręb 0015
Kielce

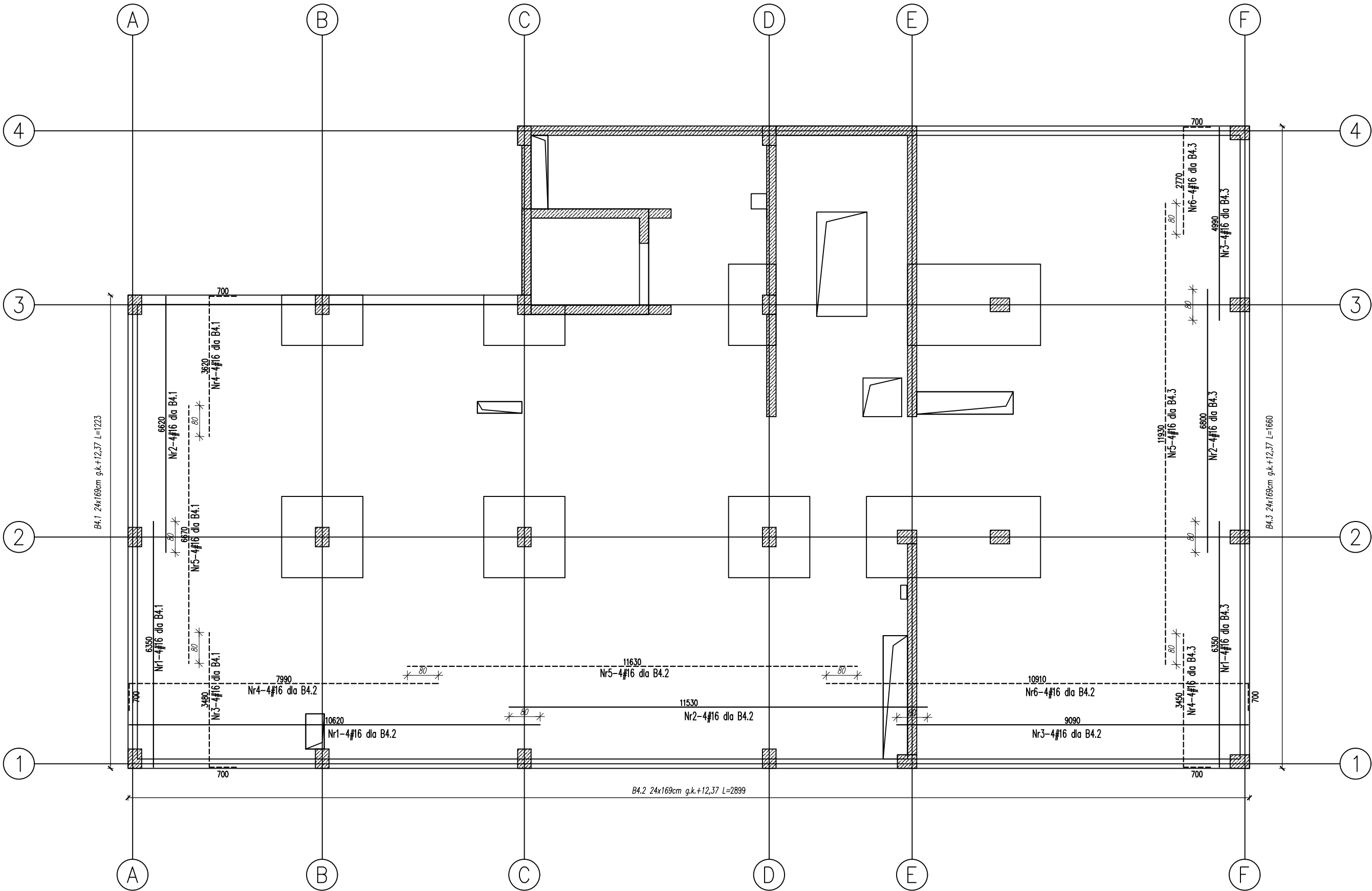
4idea

BIURO PROJEKTOWE

ul. Złota 15/U5, 25-015 Kielce,
tel: 510-032-264
e-mail: 4idea@4idea.pl

Karol Sitarski

Faza Projektu	PROJEKT TECHNICZNY			
Temat Rysunku	Rzut zbrojenia belek 2 piętra			
Funkcja	Projektant	Numer Uprawnień	Data	Podpis
Projektował:	mgr inż. Tomasz Owsiak	SWK/0128/P00K/09 specjalność konstrukcyjno - budowlana bez ograniczeń	29.04.2025	
Opracował:	mgr inż. Natalia Marlica	----		
Sprawdził:	mgr inż. Wojciech Kuliński	SWK/0161/PWBKb/19 specjalność konstrukcyjno - budowlana bez ograniczeń		
Rew.:	0	Skala: 1:25	Branża: Konstrukcja	Nr rys: K-32



UWAGA

Rysunek zbrojeniowy nie jest podstawą do odczytywania i
wykonywania geometrii konstrukcji żelbetowej.
Taką podstawę stanowi rysunek szalunkowy konstrukcji.
Rysunek zbrojeniowy służy jedynie do odczytywania geometrii oraz
lokalizacji prętów zbrojeniowych.

RYSUNKI ROZPATRYWAĆ ŁĄCZNIE Z RYSUNKAMI I OPISEM POSZCZEGÓLNYCH BRANŻ.
WSZELKIE PRZEBIECIA INSTALACYJNE ODCZYTYWAĆ Z RYS. BRANŻOWYCH.

UWAGI:

- Wymiary podano w [mm], rzędne w [m].
- Zabrania się odmierzania wymiarów ze skali rysunku.
- Dokładna lokalizacja otworów wg projektów branżowych.
- W razie konieczności zbrojenie dopasować do szalunku docinając lub zwiększając zakłady prętów.
- Rysunek rozpatrywać wraz z rys. zbrojeniowymi pozostałych elementów, rys. szalunkowymi, projektem architektury i projektami branżowymi.
- PRZED ZABETONOWANIEM UMIEŚCIĆ STARTERY SŁUPÓW I ŚCIAN WYŻSZEJ KONDYGNACJI!
- Strop żelbetowy wylewać wraz z wieńcami i podciągami, nie zapominając o zbrojeniu nadciągów.
- zbrojenie podciągów zakotwić w wieńcach lub na odwrót na dł. min 50#
- Wymiary prętów w osi
- Długość zakotwienia i zakładu dla prętów 50*#
- Pręty główne w elementach z wykazem za mb wykonać z dłuższy